






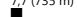


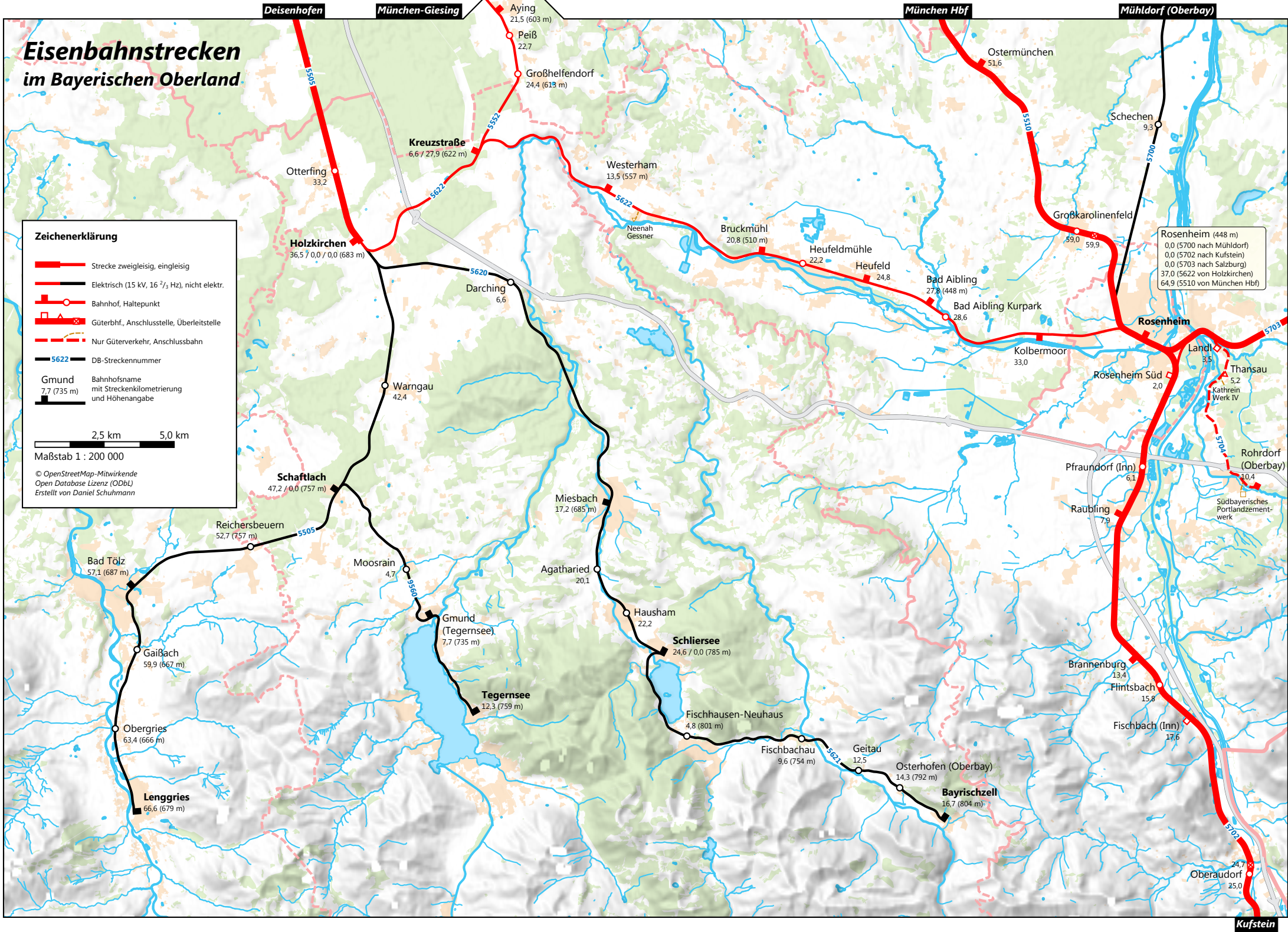
# Eisenbahnstrecken im Bayerischen Oberland

**Zeichenerklärung**

-  Strecke zweigleisig, eingleisig
-  Elektrisch (15 kV, 16 2/3 Hz), nicht elektr.
-  Bahnhof, Haltepunkt
-  Güterbhf., Anschlussstelle, Überleitstelle
-  Nur Güterverkehr, Anschlussbahn
-  DB-Streckennummer
-  Gmund
-  Bahnstreckenname mit Streckenkilometrierung und Höhenangabe

Maßstab 1 : 200 000

© OpenStreetMap-Mitwirkende  
Open Database Lizenz (ODbL)  
Erstellt von Daniel Schuhmann



Rosenheim (448 m)  
0,0 (5700 nach Mühldorf)  
0,0 (5702 nach Kufstein)  
0,0 (5703 nach Salzburg)  
37,0 (5622 von Holzkirchen)  
64,9 (5510 von München Hbf)